

Compte-rendu des prospections ciblées réalisées sur le Col de la Loge en amont, puis dans le cadre de l'Atlas de Biodiversité Communale de Loire-Forez agglomération

Le col de la Loge est convoité par trois espèces protégées et menacées : le Chat forestier, la Vipère péliade et le Bouvreuil pivoine.

Les inventaires effectués dans le cadre des missions courantes des entités citées ainsi que dans le cadre de l'Atlas de la Biodiversité communale de Loire-Forez agglomération initié en 2019 et financé à 80 % par l'état (OFB), ont permis de mettre en évidence :

- **La présence de la Vipère péliade sur le Col de la Loge (VU France, EN Rhône-Alpes).** Espèce observée dans son habitat de reproduction en amont des ABC, par Emmanuel Véricel, chargé d'études à la LPO Loire, le 09/06/2014 ;

- **La présence du Bouvreuil pivoine sur le Col de la Loge (VU France), avec reproduction confirmée.** Couple nicheur observé alimentant ses petits, en amont des ABC, par Emmanuel Véricel, chargé d'études à la LPO Loire, le 09/06/2014 ;

- **La présence du Chat forestier sur le Col de la Loge (NT Rhône-Alpes), avec reproduction confirmée.** Un chaton de Chat forestier ayant été observé par Kévin Marie-Louise-Henriette, chargé de mission à FNE Loire, le 28/07/2021.

D'autres espèces, dont le domaine vital recoupe la zone restreinte du Col de la Loge ont également été recensées :

- **La Barbastelle d'Europe (NT Monde, VU Europe, NT Auvergne-Rhône-Alpes),** observée en 2020, par Mélanie Higoa, chargée d'études à FNE Loire. Le domaine vital de l'espèce peut s'étendre de 100 à 200 ha autour de son gîte (Arthur L., Lemaire M., 2015) ;

- **La Chouette de Tengmalm (VU Rhône-Alpes)** a été entendue à 5 reprises : 7/04/2017, 19/03/2017, 11/03/2017, 31/12/2016, et 3 individus le 12/04/2017 par Jean-Claude Corbel, chargé de mission au Parc Naturel Régional du Livradois-Forez. Le domaine vital de cette espèce peut s'étendre de 70 à 160 hectares (PATTHEY, P. (1997)).

- **La Chevêchette d'Europe (NT, France, VU Rhône-Alpes)** a été entendue le 11/05/2020, par Emmanuel Véricel, chargé d'études à la LPO Loire.

Ces données ont été récoltées en amont ou durant la démarche d'ABC, selon les protocoles usuels inhérents à ce type d'inventaires. Elles sont d'ordre public, à destination du Muséum National d'Histoire Naturelle.

A Saint-Étienne, le 12/10/21,

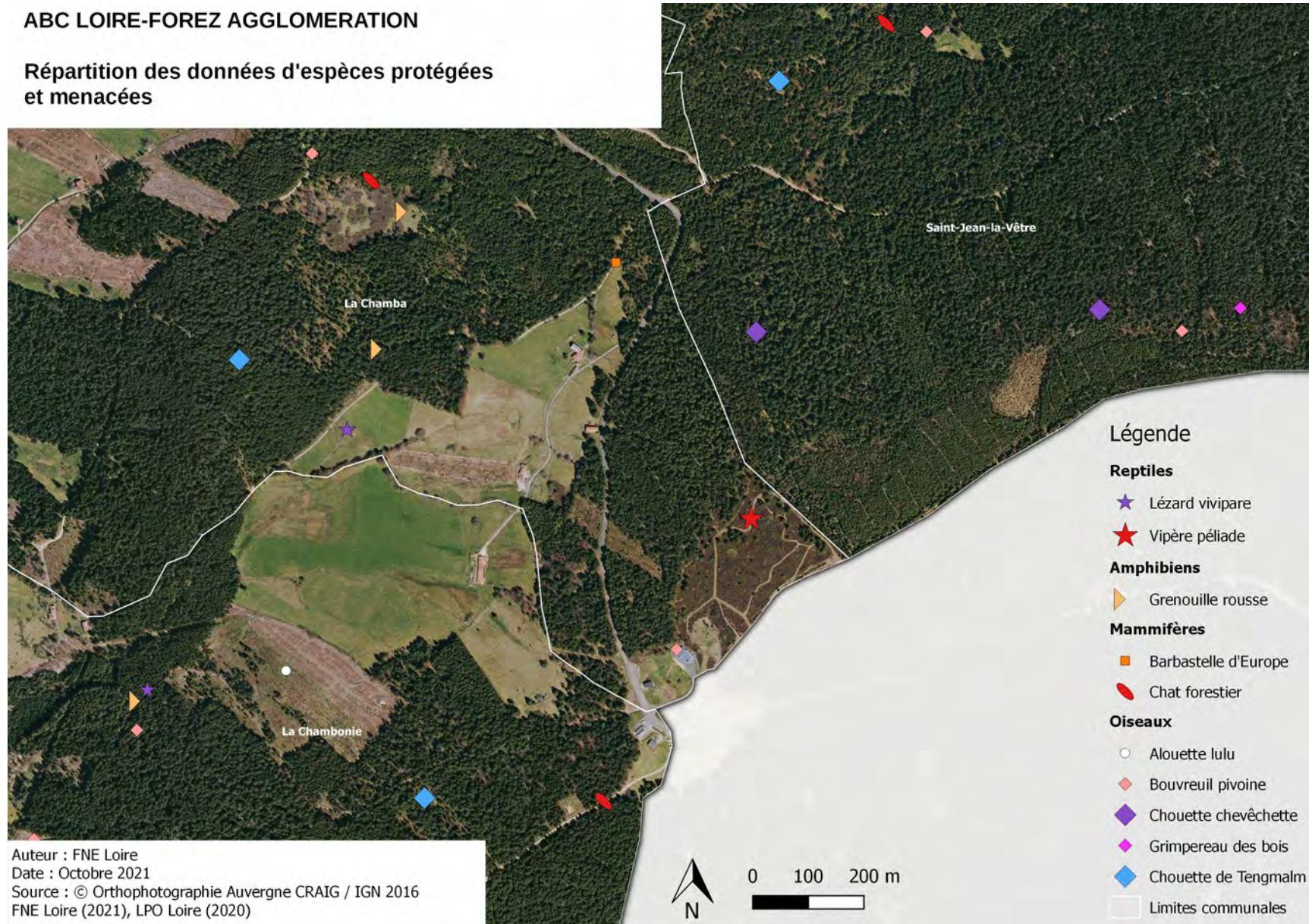
JJ COGNARD PRÉSIDENT
Président FNE 42



FNE Loire
11 rue René Cassin
42100 Saint-Etienne
04 77 41 46 60
loire@fne-aura.org

ABC LOIRE-FOREZ AGGLOMERATION

Répartition des données d'espèces protégées et menacées



Annexe : Carte de localisation des espèces protégées et menacées au Col de la Loge